

# 水曜見ナイト♡ 人生イチグルメ♡

## 二種のそばの天愛盛り

1980円  
(内税180円)

箸の先を濡らして、塩を付けて食べても、香りと甘みを感じますね！

ぷち贅沢  
グルメ♡

ダッタンそばジェラート  
432円(内税32円)

日本そば    ダッタン



プラス220円(税20円)で大盛りにも出来ます！

567kcal



海老天ざる 1870円(税170円)

318.8kcal  
塩分1.4g



ざるそば

1100円(税100円)



314kcal  
塩分1.3g

愛盛り

1210円(税110円)

100kcal  
塩分1.0g



つけ汁

330円(税30円)

562kcal  
塩分3.4g



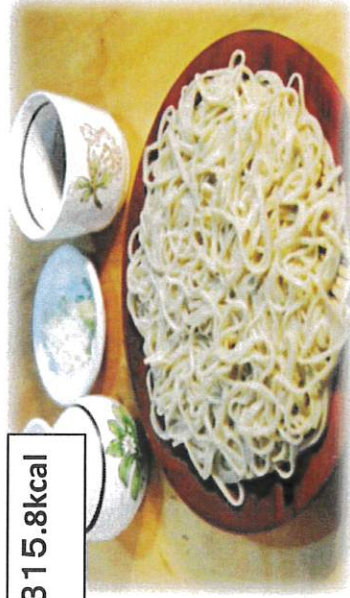
一番人気メニュー

天愛盛り 1980円(税180円)

日本初！三種の蕎麦

♡愛が天までとどく！天愛盛り！♡

315.8kcal



もりそば

990円(税90円)

228kcal  
塩分2.1g



高麗人参入り

野菜の天ぷら 990円(税90円)

プチカレー  
(ご飯なし)

110円(税10円)

生たまご

110円(税10円)

蕎麦アレルギーの方はご遠慮願います。

ダッタン蕎麦は1日10食限定です！

313.8kcal  
塩分1.3g



510kcal  
塩分2.0g



ダッタンそば 1210円(税110円)

鴨汁そば1760円(160円)

524kcal  
塩分3.3g



415.8kcal  
塩分3.3g



鴨愛盛り蕎麦 1980円(税180円)

つけ汁蕎麦 1210円(税110円)

248kcal  
塩分2.1g



大海老天ぷら 770円(税70円)

とろろ

330円(税30円)

ダッタンそば焼きそ 440円(税40円)

フランス本鴨 バルバリ一種(宮城蔵王産)

JAL国内線ファーストクラス機内食に採用鴨肉！  
ビタミンB2や不飽和脂肪酸が多く含まれている。



210kcal  
塩分2.0g

身体に優しいルチンと鴨の栄養素が合体！うま味が違います！

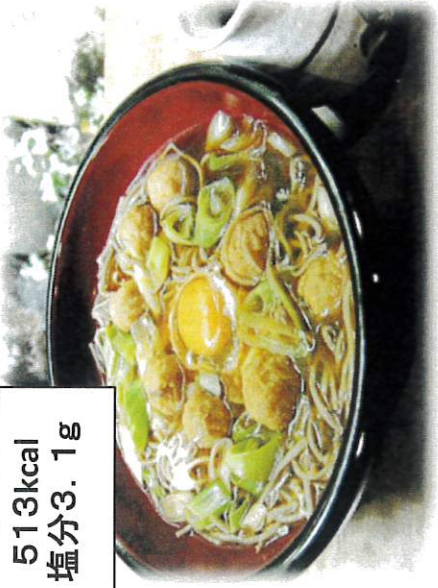
♪ファーストクラス♥気分♪

本鴨汁 880円(税80円)

蕎麦アレルギーの方はご遠慮願います。

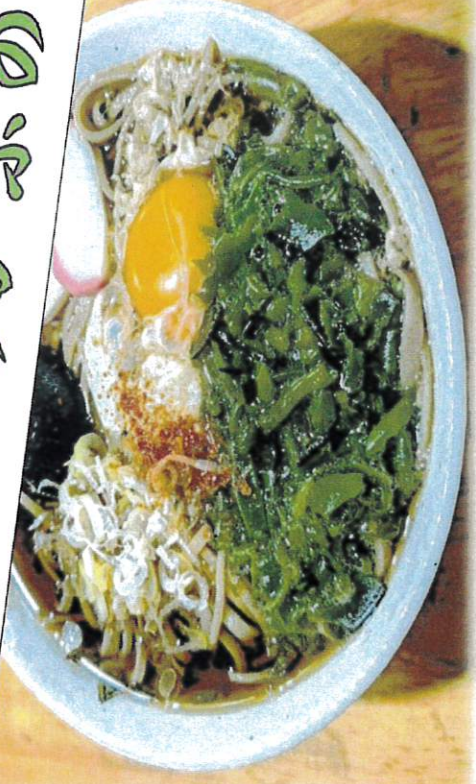
プラス220円(税20円)でダッタンそばに出来ます！

513kcal  
塩分3.1g



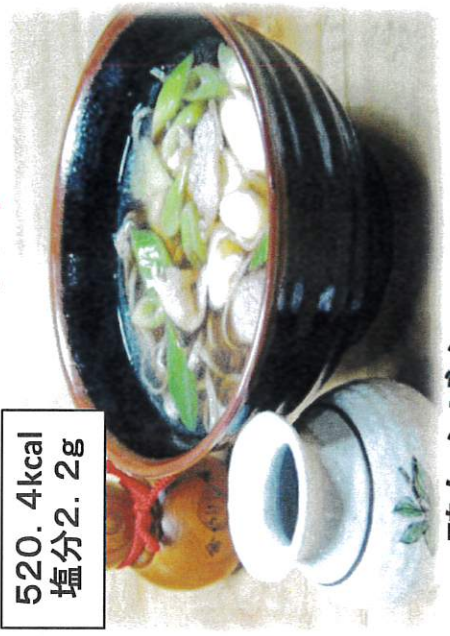
つくね親子そば 1540円  
(税140円)

鬼叩き！めかぶの旨さ



鴨なんぼん 1760円(税160円)

520.4kcal  
塩分2.2g



鬼滅めかぶ蕎麦

1430円 (内税130円)

一壽手づくり



燻製肉蕎麦

1430円 (内税130円)

439. 8kcal  
塩分2. 6g



ざるうどん 880円(税80円)



458. 4kcal  
塩分3. 9g

かけうどん 880円(税80円)



かけそば 990円 (税90円)

248kcal  
塩分2.1g



天然大海老天ぷら 770円(税70円)

786. 2kcal  
塩分2. 3g



大海老天丼 1430円(税130円)



コーラーゲン丼 1100円(税100円)

## そば屋のデザート



そば湯ゼリー 220円  
(税20円)



ダッタンそばジェラート  
花の口どけ432円(税32円)



ダッタン餅入り  
おしるこ 550円  
(税50円)

プチカレー 110円(税10円)  
(ご飯なし)

とろろ

330円(税30円)

生たまご

110円(税10円)

ダッタンそば焼きみそ 440円(税40円)

蕎麦アレルギーの方はご遠慮願います。

# テレビ朝日 人生の楽園で紹介されたメニュー！



一寿セット海老愛盛り 2420円(税220円) (10食限定)

\*お蕎麦は、ダツタン蕎麦、又は日本蕎麦にもできます。

プラス220円(税20円)で大盛りにも出来ます！

## TV 新潟一番いい旅新潟で紹介された！



薬膳セット 2420円(税220円) (10食限定)

からだに優しい！高麗人参の天ぷら 薬膳スープ付き

蕎麦アレルギーの方はご遠慮願います。

NHKにつぼんの芸能で紹介されたお蕎麦！  
ビックコミックそぼもんの舞台にもなりました！



### 堀部安兵衛討ち入り蕎麦 2420円(税240円) (要予約)

1703年忠臣蔵討ち入りの頃の蕎麦を復元しました。垂れは、醤油つゆではなく、味噌だれのです。この時代から、もりのつゆと、ざるのつゆがあったようです。元禄時代の二種類のたれを少ずついれて、八種類の薬味の蕎麦を味わえます。現代のつゆと比較して、つゆの進化、蕎麦の進化をお楽しみ頂きたい！

### NHK土曜すてき旅で紹介されました！



### 元禄大名蕎麦 2750円(税250円) (要予約)

堀部安兵衛討ち入り蕎麦に金ぶらをつけたセット  
八種類の薬味で蕎麦を味わうと自然と昔の食べ方になる！  
元禄時代の大名気分を再現してみませんか？

# お飲みもの

日本酒 1合550円(税50円)  
日本酒2合1100円(税100円)



ふなぐち熟成 990円  
(税90円)  
張鶴 1100円(税100円)



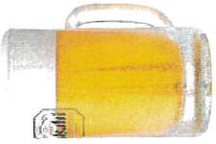
生酒4合  
3850円(税350円)



ポトルキープ  
いも焼酎 3300円(税300円)  
そば焼酎 3300円(税300円)  
むぎ焼酎 3300円(税300円)  
25度焼酎 3300円(税300円)



生ビール660円(税60円)



ハイボール660円(税60円)



蕎麦湯割り660円  
(税60円)



ジュース 330円(税30円)  
サイダー 330円(税30円)  
ウーロン茶 330円(税30円)  
コココーラ 330円(税30円)



瓶ビール『中』770円  
(税70円)



ノンアルコールビール  
605円(税55円)



焼酎割り660円(税60円)



ぶるぶる酒 605円(税55円)



樽ハイクラブ 660円(税60円)

巨峰

ライム

レモン

青りんご

うめ

グレープフルーツ

シークワーサー

岩魚の骨酒 1650円  
(税150円)



スタミナ割り 880円  
(税80円)



レモン

よだれサワー660円(税60円)



梅

薬膳酒 1100円(税100円)



疲れた時の最初の一杯

ホットコーヒー 440円(税40円)

アイスコーヒー 440円(税40円)



営業時間AM11時30分～PM2時まで  
PM6時～PM9時まで

そばアレルギーの方は遠慮願います

定休日 月曜日夜・火曜日

1月・2月は月曜日・火曜日